



# 銘傳大學管理學院 人工智慧應用暨管理學士學位學程 介紹

報告人: 學程主任 張俊民



<https://am.mcu.edu.tw/>



## 教師資料



姓名: 張俊民



Email: [chunming@mail.mcu.edu.tw](mailto:chunming@mail.mcu.edu.tw)



職稱: 人工智慧應用暨管理學士學位學程 主任

2020與2021全球前2%頂尖科學家

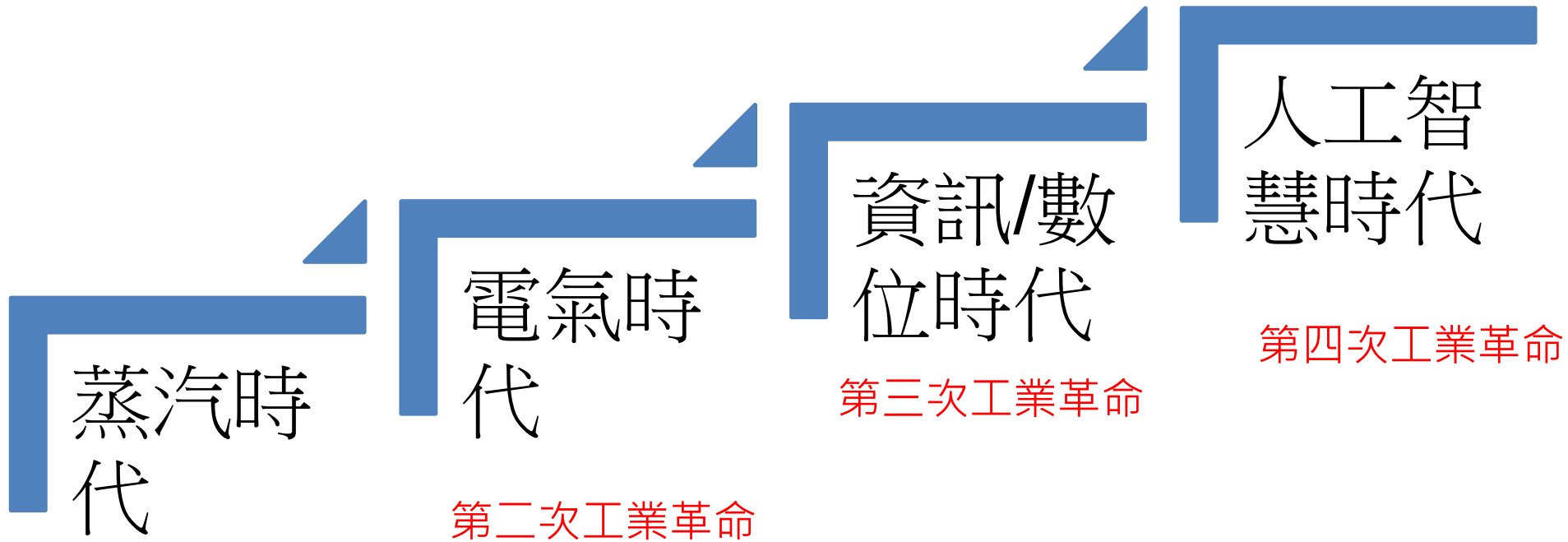




# 學程設立緣由



# 人工智慧與產業革命



第一次工業革命



# 五新概念

新零售

以消費者體驗為中心，透過資料為驅動力的泛零售形態

新金融

建立以資料為基礎的信用體系

新製造

智慧製造

新能源

數據(data

新技術

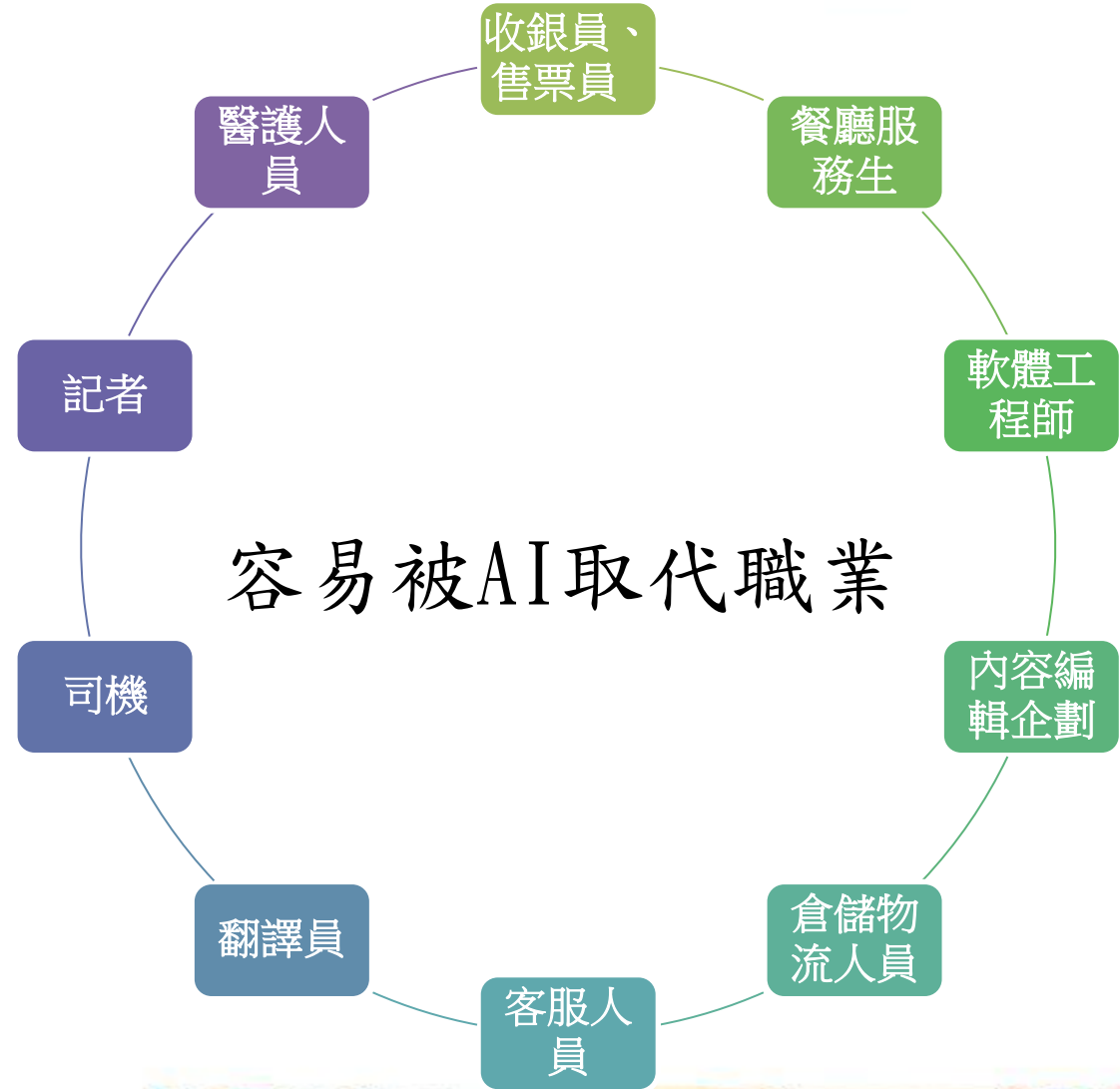
分析與應用資料

AI是未來  
無法避免  
趨勢



# AI與未來就業市場

AI或許會取代某些行業員工  
但是不會淘汰懂AI應用的人



資料來源:  
<https://www.businessweekly.com.tw/careers/blog/3018528>



# 業界需求與學生能力養成

元大證券-數位金融部-數據分析師 12/26更新

元大金融控股股份有限公司(元大金控) (元大證券) (元大銀行) 本公司其他工作

## 工作內容

- 1.金融商品及平台用戶分析，數據清理、建模、訓練、優化
- 2.協助業務單位專案需求，提供視覺化數據分析成果
- 3.協助行銷團隊廣告投放，反應市場變化提升商業效益
- 4.日常核心業務SQL資料庫查詢，執行相關統計運算
- 5.其他主管交辦事項

職務類別 數據分析師、資料科學家、資料工程師

工作待遇 月薪35,000~45,000元 (固定或變動薪資因個人資歷或績效而異)

工作性質 全職

## 條件要求

工作經歷 2年以上

學歷要求 大學、碩士

科系要求 資訊管理相關、統計學相關、一般數學相關

語文條件 不拘

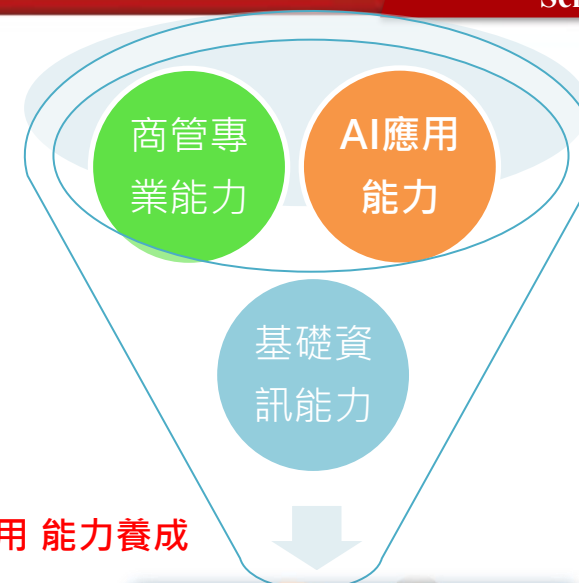
擅長工具 Python、MS SQL、Excel、PowerPoint、Power BI、SAS、SPSS

贊助 提升專業能力

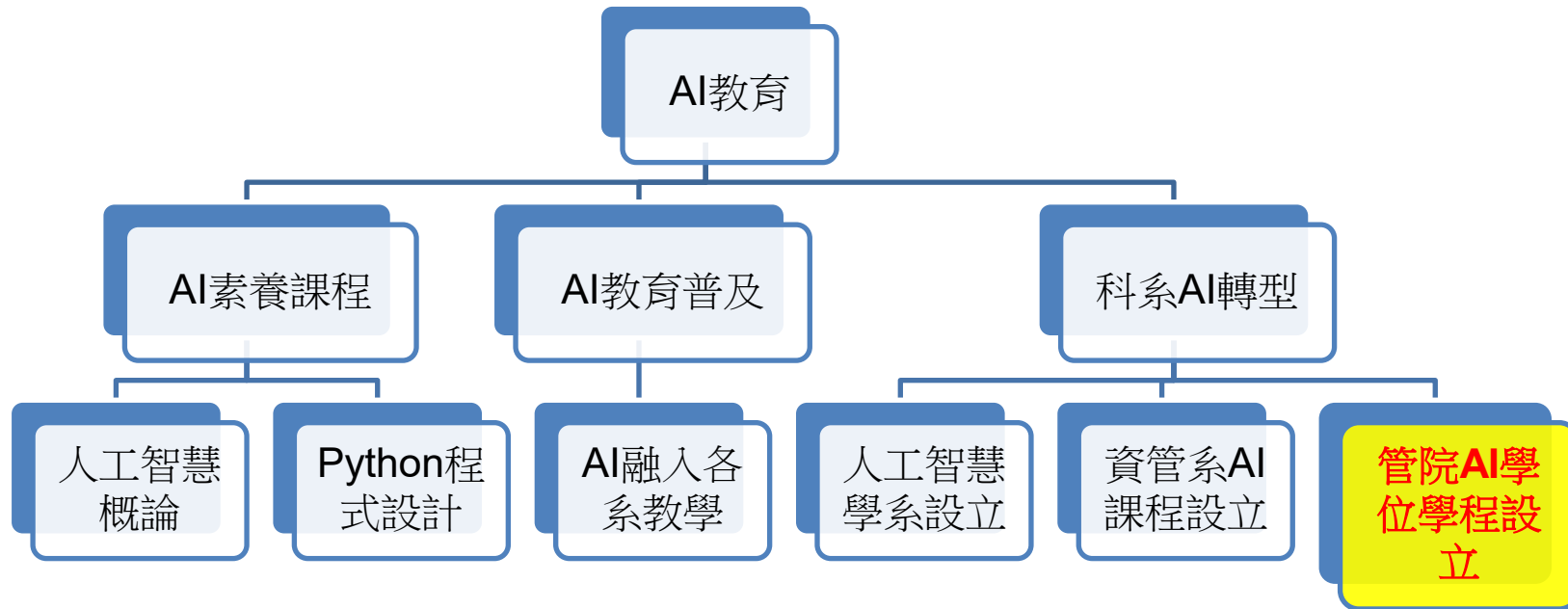
工作技能 不拘

其他條件 【學經歷條件】

- 1.大學(含)以上畢業，資訊、統計、數學等相關科系尤佳
- 2.具備二年以上電商相關領域或數據分析工作經驗，具金融產品經驗者尤佳



# 銘傳大學AI教育發展現況



AI應用啟蒙

AI應用普及化

AI應用專業化





# 銘傳管院AI學程設立

國際企  
業學系  
/所

資訊應  
用與金  
融保險  
學系/  
所

會計學  
系/所

企業管  
理學系  
/所

財務金  
融學系  
/所

人工智  
慧應用  
暨管理  
學士學  
位學程

115學年  
度開始  
招生



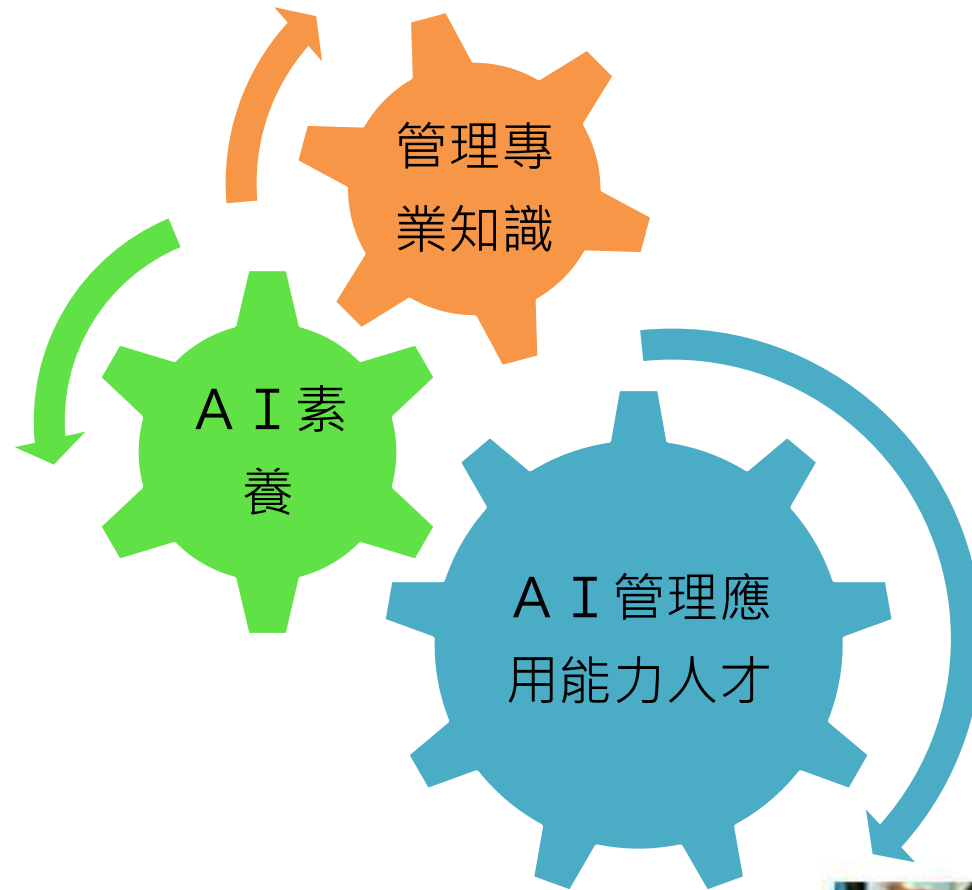
銘傳大學管理學院  
School Of Management  
Ming Chuan University



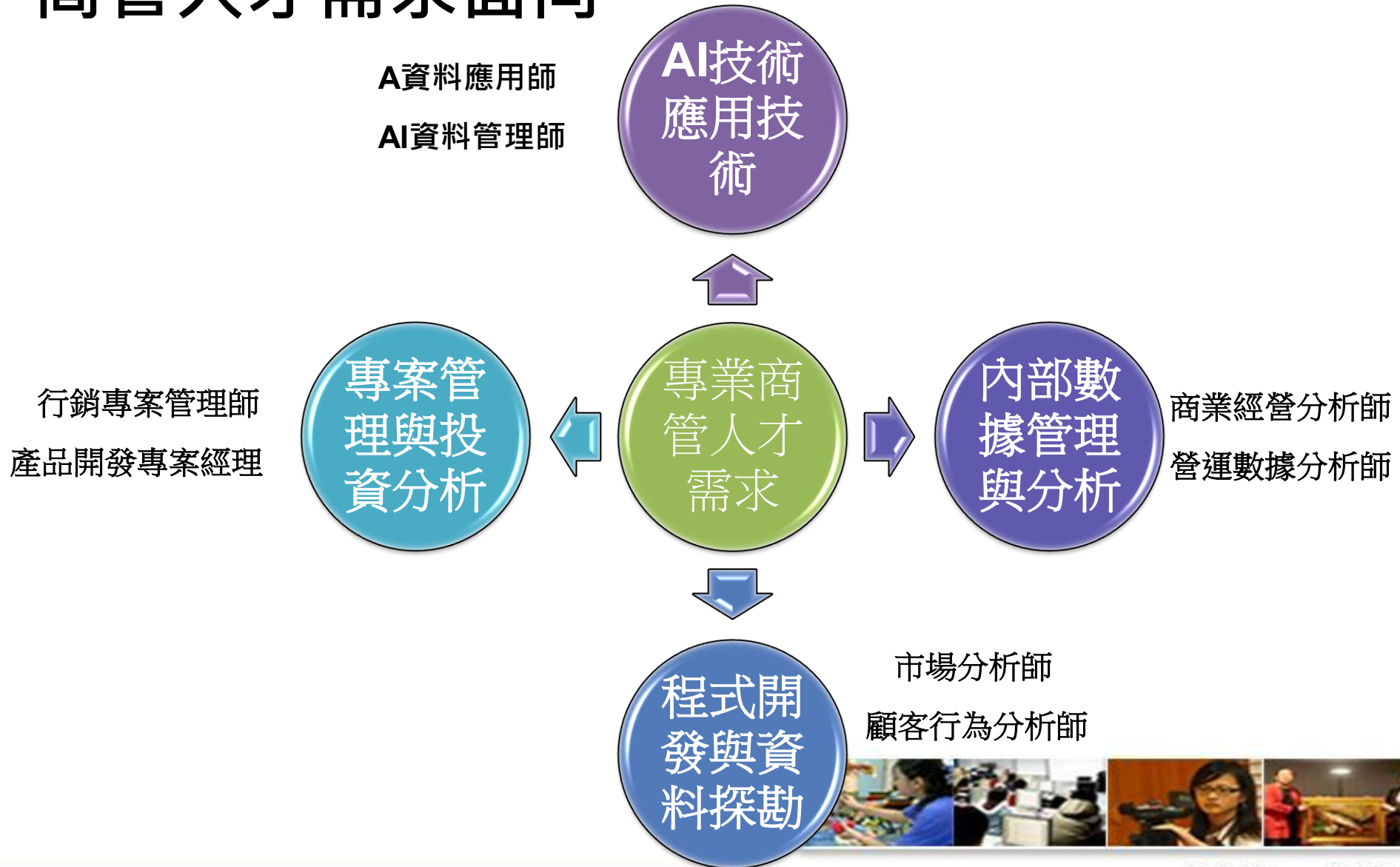
AACSB  
ACCREDITED



# AI學程人才培育方針



# 商管人才需求面向





# 學程課程規劃與未來出路





# 學程課程 實施



大一與大二課程

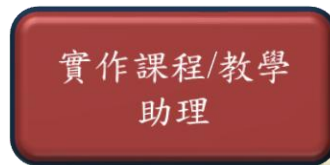
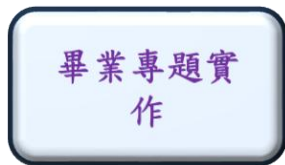
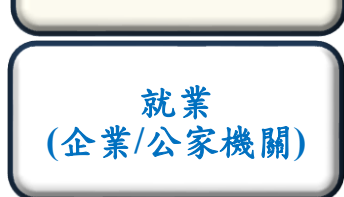
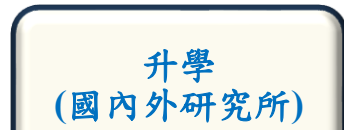


大三與大四課程



專業證照

未來出路



學習成效檢核



# 學程課程設計概念

產業實習

校外/國際競賽

實作課程/教學助理

畢業專題實作

專業證照

人工智慧  
進階應用

- 空間資訊智慧
- 深度學習
- 機器學習
- 大數據分析
- 大型語言模型
- 資料探勘與網路爬蟲、推薦系統與強化學習
- AI代理人

企業經營  
能力

- 競爭策略
- 專案管理
- 創新與創業管理
- 電子商務
- 產業投資分析
- 財務分析
- 金融科技
- 綠色供應鏈管理
- 採購管理
- 現代物流管理
- 企業資源管理
- 組織行為
- 人力資源管理
- 顧客關係管理

市場分析  
能力

- 資料分析
- 消費者行為
- 科技行銷
- 通路管理
- 互動科技行銷
- 人工智慧銷售分析與推薦系統

基本商管知識

人工智慧基礎應用技能

校訂  
基礎課程

院訂  
基礎課程





# AI學程核心能力培育目標



創新與創  
業能力



商業管理  
能力



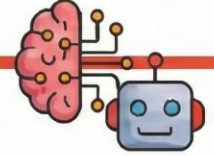
資料分析  
能力



外語溝通  
能力



法律、倫  
理與環境  
永續



AI應用與  
發展能力



# 學生畢業出路與技能需求

勞動部職業分類	畢業工作出路	工作需求	所需技能
行銷、公關及技術銷售專業人員	商業資料分析師	視覺化報表製作、資料庫設計、資料統計分析	Excel, Power BI、Tableau, SQL, Python, Power Query 資料庫管理、商管知識(專案績效分析/PowerPoint)
	行銷專案管理師	規劃及研擬廣告策略，輔助企業制定行銷目標與策略，達成銷售目標	行銷策略、專案管理、Excel、文書處理、通路管理
	市場分析師	蒐集、分析相關資料與統計數據，判讀新商品與服務潛在需求及市場特性	專案管理、市場資料搜集與分析、資料庫管理、文書軟體處理能力、視覺化報表製作
	顧客行為分析師	分析消費者行為及偏好等相關資料，並預測現在與未來消費趨勢	資料庫管理、文書軟體處理能力、視覺化報表製作、程式撰寫
	顧客維繫人員	進行顧客分群，維繫顧客忠誠度	資料庫管理與分析、忠誠計畫制定與績效評估
	產品開發專案經理	依據市場產品需求進行產品規劃，並負責新產品研發與導入專案管理	專案管理、供應鏈管理、通路管理、市場定價，產品測試
	社群維運營人員	負責社群媒體行銷定位與KOL與KOC行銷策略制定	社群媒體使用行為分析、行銷策略、績效評估
	營運數據分析師	營運資料搜集、分析與資料管理、資料風險控管	文書軟體、資料庫管理、SQL、視覺化報表製作
	軟體與應用程式開發人員及分析師	網頁工程師	負責python程式撰寫、網站資訊讀取與安全偵測
大數據分析師		網路爬蟲程式開發	Python程式開發、資料庫管理
人工智慧工程師		負責人工智慧應用模組研發	Python程式開發、資料庫管理、人工智慧演算法



銘傳大學管理學院

# 人工智慧應用暨管理 學士學位學程

Artificial Intelligence Applications and Management Program

## 你不只是會用AI，而是駕馭AI的人

不侷限於程式代碼，而是學會運用AI解決真實世界的商務難題！

### 你會學到什麼？

**AI應用技能**  
ChatGPT 深度指令、影像辨識應用、  
大數據挖掘分析

**商業決策力**  
利用AI分析市場、預測趨勢，培養  
企業經理人思維

**創新實作**  
智慧行銷、智慧服務等專屬AI專案  
實踐

### 你未來可以變成？

突破「工程師」的單一想像，開啟多元職涯

AI產品企劃

數據分析師

數位行銷專家

智慧企業管理人才

跨領域掌握AI應用，你的選擇  
將更為寬廣多元！



Contact & Scan  
人工智慧應用暨管理學士學位學程  
am.mcu.edu.tw  
台北市士林區中山北路五段 250 號

掌握AI核心，贏在未來



## 學位名稱

- 證書中文：人工智慧應用暨管理學士位學程  
制別：大學  
授予中文：商學學士  
授予英文：Bachelor of Business Administration  
授予簡稱：B. B. A.  
證書英文：Artificial Intelligence Applications and Management Program

附注：暫定資訊，待正式核定之後修正





# 銘傳大學管理學院的優勢



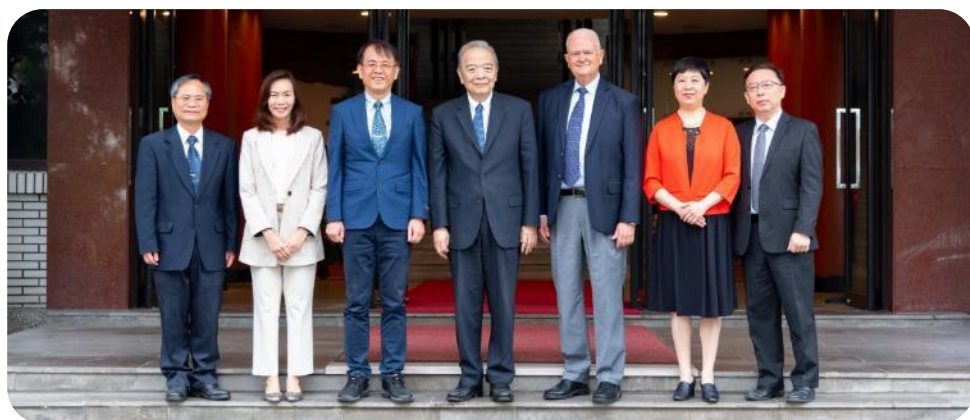
## MSCHE 認證

- ✓ 2010年11月通過MSCHE（美國中部各州校院高等教育評審會）認證，成為亞洲第一所美國認證大學
- ✓ 獲得該機構認證的學校，等同獲得全美各州的機構認可
- ✓ 2016年6月再次通過MSCHE 10年認證，與哥倫比亞大學、紐約大學、馬裡蘭大學、賓州大學、康乃爾大學屬同一認證體系
- ✓ 在銘傳修習的任何學分均獲得美國承認



## AACSB國際認證

- ✓ 本院2017/7 通過AACSB國際商管認證，2023/11通過維持認證
- ✓ AACSB為全球商管學院評鑑之首，目前全世界只有5%的商管學院通過認證
- ✓ 擁有AACSB認證代表課程設計、教學品質、研究與產學能量皆獲得國際認可
- ✓ 取得AACSB認證的大學，可順利與國外大學進行學術交流、建立姊妹校，



全球前5%的商學院，銘傳大學  
管理學院為其中之一

## 國際交換生(銘傳學費)

- **美國**：加州大學長堤分校、賽基諾大學、北俄亥俄州大學、聖道大學
- **法國**：里昂天主教大學、巴黎商業學院、斯特拉斯堡大學商學院、歐洲商業學院、圖魯茲第三大學、賽爾奇蓬多瓦茲大學
- **德國**：杜塞爾多夫應用科學大學、路德維希港應用科技大學、班貝格大學
- **瑞典**：克利斯蒂安斯塔德大學
- **荷蘭**：北方萊瓦頓應用科學大學、阿姆斯特丹應用科學大學
- **瑞士**：當代藝術設計學院
- **英國**：西英格蘭、艾賽克思
- **波蘭**：華沙經濟大學
- **俄羅斯**：普列漢諾夫經濟大學
- **韓國**：東亞大學、水原大學校、培才大學、祥明大學、安養大學、仁德大學、鮮文大學、明知大學、嘉泉大學、慶南大學
- **日本**：名城大學、福岡大學、山口大學、千葉大學工程學院、武藏野大學、九州大學



# 國外移地教學



California State University, Long Beach

## 2025 LAFH 美國移地教學

說明會連結



更多資訊



\*獲得學分  
\*洛杉磯文化參訪  
\*美國大學生活體驗  
\*社區服務/互動學習

### 招生說明會(線上)

日期: 2024.12.11(三)  
時間: PM12:10-12:40

### 移地教學期程

行前說明: 2025.06.06(五)  
遊學日期: 2025.06.22(一)-07.13(日)  
遊學地點: 加州州立大學長堤分校

### Contact Us

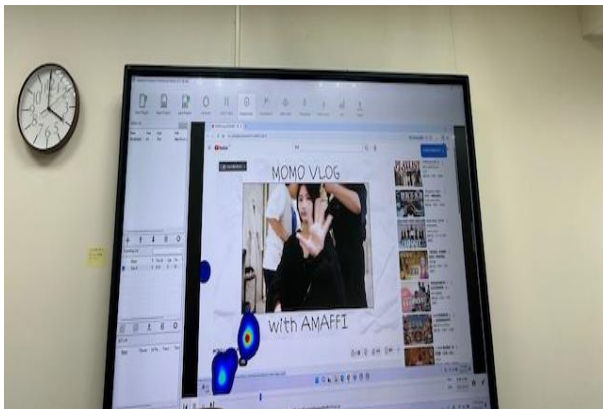
(02)2882-4564  
臺北-Carol老師 分機2299  
桃園-謝和儒老師 分機3662



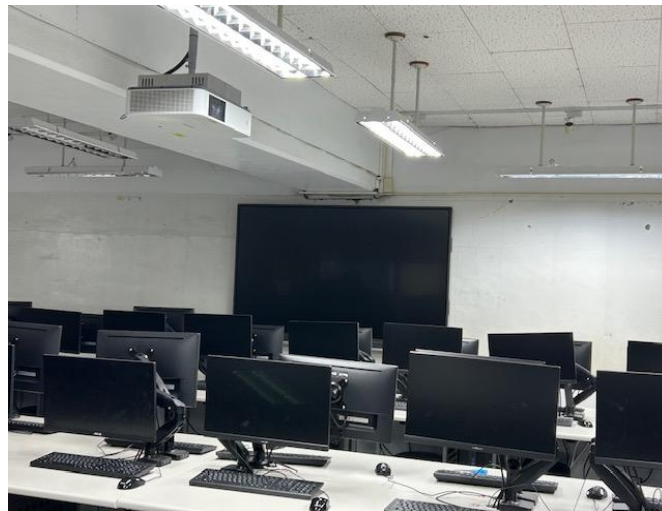
# 持續的資源投入



手扶梯(已開工)



顧客行為分析儀器



智慧型電腦教室



AI教育資源與實驗設備





# 聯絡我們

人工智慧應用暨管理  
學士學位學程  
H202 辦公室

- 學程秘書 林鈺庭秘書  
linyuting@mail.mcu.edu.tw
- 電話  
(02)2882-4564 分機2393
- 電子郵件  
linyuting@mail.mcu.edu.tw
- 地址  
111005 臺北市士林區中山北路五段250號  
人工智慧應用暨管理學士學位學程 H202 辦公室

